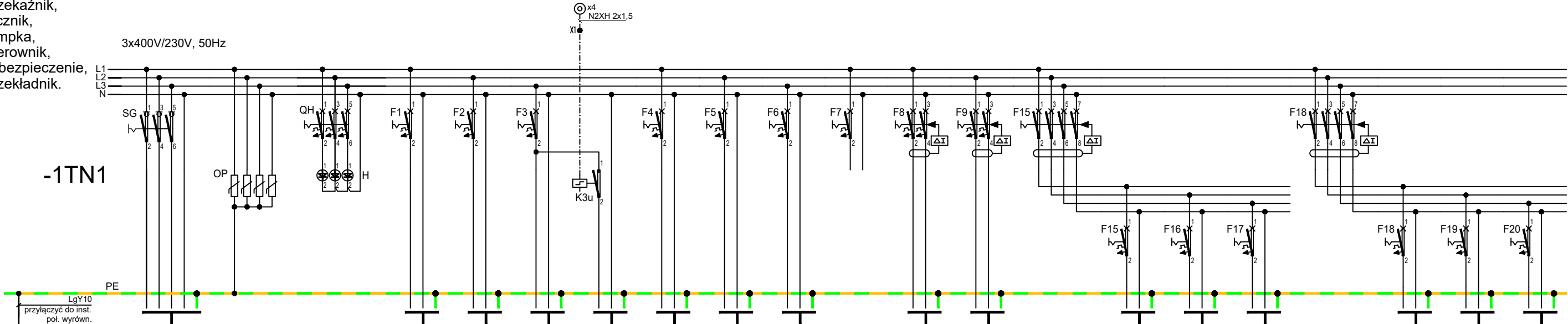
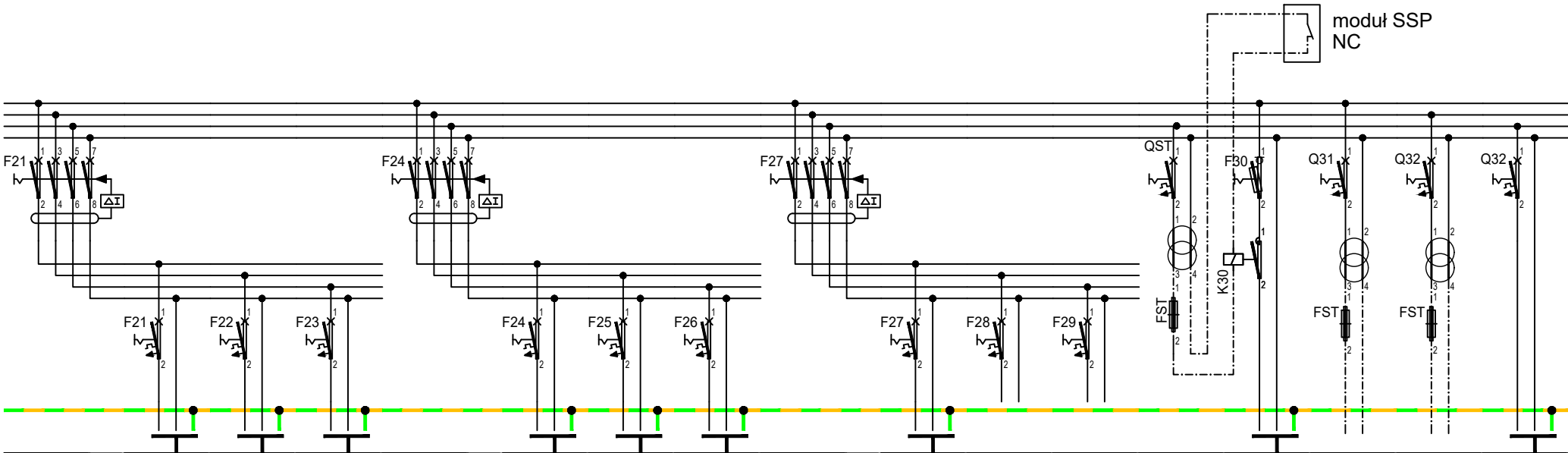


OZNACZENIA SCHEMATOWE APARATÓW:

Q - wyłącznik, stycznik główny,
K - przekaźnik,
S - łącznik,
H - lampka,
A - sterownik,
F - zabezpieczenie,
T - przekładnik.



Nr obwodu	Z	OPP	SN	1	2	3	3u	4	5	6	7	8	9	15a	15	16	17	18a	18	19	20
Opis obwodu	Zasilanie RG	Ochrona p.przepięciowa	Sygnalizacja napięć	oświetlenie korytarz odpady	oświetlenie sterylizacja	oświetlenie sterylizacja	oświetlenie sterylizacja 2/P.10	oświetlenie sterylizacja	oświetlenie magazyny	oświetlenie szatnie	rezerwa	oświetlenie toalety	oświetlenie toalety	zabezp.grupowe różnicowoprądowe	gn.wt. porządkowe	gn.wt. lodówka czajnik	gn.wt. porządkowe	zabezp.grupowe różnicowoprądowe	gn.wt. porządkowe	gn.wt. zgrzewarka lampa	gn.wt. zgrzewarka lampa
Typy aparatów	In=63A, 3P napęd dźwigniowy	kl. II (C), 3+1P	WN 3x B6A/6kA H 3x żółta 230V	WN C10A 6kA	WN C10A 6kA	WN C10A 6kA	PB 230V, 16A 2NC	WN C10A 6kA	WN C10A 6kA	WN C10A 6kA	WN C10A 6kA	WRN C10A 6kA 30mA AC	WRN C10A 6kA 30mA AC	WR 40A/6kA 30mA, AC	WN B16A 6kA	WN B16A 6kA	WN B16A 6kA	WR 40A/6kA 30mA, AC	WN B16A 6kA	WN B16A 6kA	WN B16A 6kA
Przewód	N2XH5x10	LgY10	LgY 1,5	N2XH 3x1,5	N2XH 3x1,5	N2XH 3x1,5	N2XH 3x1,5	N2XH 3x1,5	N2XH 3x1,5	N2XH 3x1,5		N2XH 3x1,5	N2XH 3x1,5		N2XH 3x2,5	N2XH 3x2,5	N2XH 3x2,5		N2XH 3x2,5	N2XH 3x2,5	N2XH 3x2,5
Pi [kW]	17,07			0.67	0.37	0.39	0.20	0.20	0.69	0.36		0.10	0.27		2	1.2	2		1.4	0.4	0.4
Ps [kW]	8,54			-	-	-	-	-	-	-		-	-		-	-	-		-	-	-
Is [A]	13,69			3.23	1.80	1.89		0.98	3.35	1.75		0.52	1.30		9.66	5.79	9.66		6.76	1.93	1.93

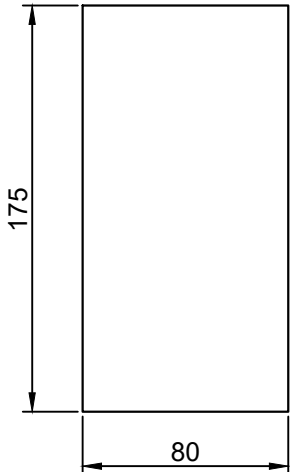


21a	21	22	23	24a	24	25	26	27a	27	28	29	ST	30	31	32	33
zabezp.grupowe różnicowoprądowe	gn.wt. stół	gn.wt. stół	gn.wt. porządkowe	zabezp.grupowe różnicowoprądowe	gn.wt. porządkowe	gn.wt. porządkowe	gn.wt. porządkowe	zabezp.grupowe różnicowoprądowe	gn.wt. kolekowicz KD	REZERWA	REZERWA	sterowanie	KLW3.. klimatyzacja jedn.wew	kłapa ppoż.	kłapa ppoż.	centr. zamknięć ppoż. BAZ
WR 40A/6kA 30mA, AC	WN B16A 6kA	WN B16A 6kA	WN B16A 6kA	WR 40A/6kA 30mA, AC	WN B16A 6kA	WN B16A 6kA	WN B16A 6kA	WR 40A/6kA 30mA, AC	WN B16A 6kA	WN B16A 6kA	WN B16A 6kA	RB gG6A,1P T 230V/24V,63VA B-3A	RB gG16A Q24, 2NO	WN C10A/6kA TR 24V	WN C10A/6kA TR 24V	WN C10A 6kA
	N2XH 3x2,5	N2XH 3x2,5	N2XH 3x2,5		N2XH 3x2,5	N2XH 3x2,5	N2XH 3x2,5		N2XH 3x2,5			YDYzo3x1,5	N2XH 3x2,5	N2XH 2x1,5	N2XH 2x1,5	N2XH 3x2,5
	1	0.6	1.4		1	1.4	1		0.2			0.1	0.67			0.1
	-	-	-		-	-	-		-			0.1	-			-
	4.83	2.89	6.76		4.83	6.76	4.83		0.96			0.5	3.23			0.52

OZNACZENIA TYPÓW APARATÓW:

WN - wyłącznik nadprądowy,
WR - wyłącznik różnicowoprądowy,
WRN - wyłącznik różnicowonadprądowy,
RB - rozłącznik bezpiecznikowy,
B - bezpiecznik,
BM - bezpiecznik mocy,
R - rozłącznik,
S - stycznik,
PB - przekaźnik bistabilny,
PK - przekaźnik,
WS - wyłącznik silnikowy,
PU - przekładnik napięciowy,
PI - przekładnik prądowy,
OP - ochronnik przeciwprzepięciowy,
ZA - zegar astronomiczny,
LS - lampka sygnalizacyjna,
AS - analizator sieci,
ST - sterownik, przekaźnik programowalny

OCHRONA PRZECIWPORAŻENIOWA
SZYBKIE, SAMOCZYNNIE WYŁĄCZENIE ZASILANIA
W UKŁADZIE SIECIOWYM TN-C-S



Rozdzielnica wolnostojąca na cokole.
Wymiary 800x1750x300
IP30
klasa izolacji I
- wyposażać zgodnie ze schematem

INWESTOR	
Starostwo Powiatowe we Włocławku ul. Cyganka 28, 87-800 Włocławek	
ZESPÓŁ PROJEKTOWY	
WAW BIURO PROJEKTOWANIA I REALIZACJI ARCHITEKTURY UL. CYGANKA 7 87-800 WŁOCŁAWEK e-mail: wlodzimierzkaniewski@wp.pl	
PROJEKTANT inż. TADEUSZ POBŁOCKI upr.nr 182/Gd/2002 w specjalności elektrycznej	
SPRAWDZAJĄCY mgr inż. ANDRZEJ GWIZDAŁA upr.nr 63/Gd/2002 w specjalności elektrycznej	
OBIEKT	
BUDOWA POWIATOWEGO CENTRUM ZDROWIA WE WŁOCŁAWKU 87-800 Włocławek, ul. Wyszyńskiego; Dz. nr: 21/2, 21/8, 21/9, 21/10, 21/11, 21/12, 21/13, 21/14 KM35 obręb 0350 Włocławek	
STADIUM	
PROJEKT WYKONAWCZY	
BRANŻA	
ELEKTRYCZNY	
TYTUŁ RYSUNKU	
ROZDZIELNICA -1TN1 SCHEMAT IDEOWY	
DATA WYDANIA	30.09.2020
NR RYSUNKU	EL3-10
PRAWA AUTORSKIE ZASTRZEŻONE. NINIEJSZY PROJEKT JEST PRZEDMIOTEM PRAWA AUTORSKIEGO I CHRONIONY JEST AUTORSKIMI PRAWAMI OSOBISTYMI I AUTORSKIMI PRAWAMI MAJĄTKOWYMI JAKO TŁUWÓR ARCHITEKTONICZNY, ARCHITEKTONICZNO-URBANISTYCZNY, URBANISTYCZNY NA PODSTAWIE USTAWY Z DN.4.02.1994r O PRAWIE AUTORSKIM I PRAWACH POKREWNYCH (Dz.U.nr 80 z 2000r, poz.904).	
NR STRONY	SKALA -